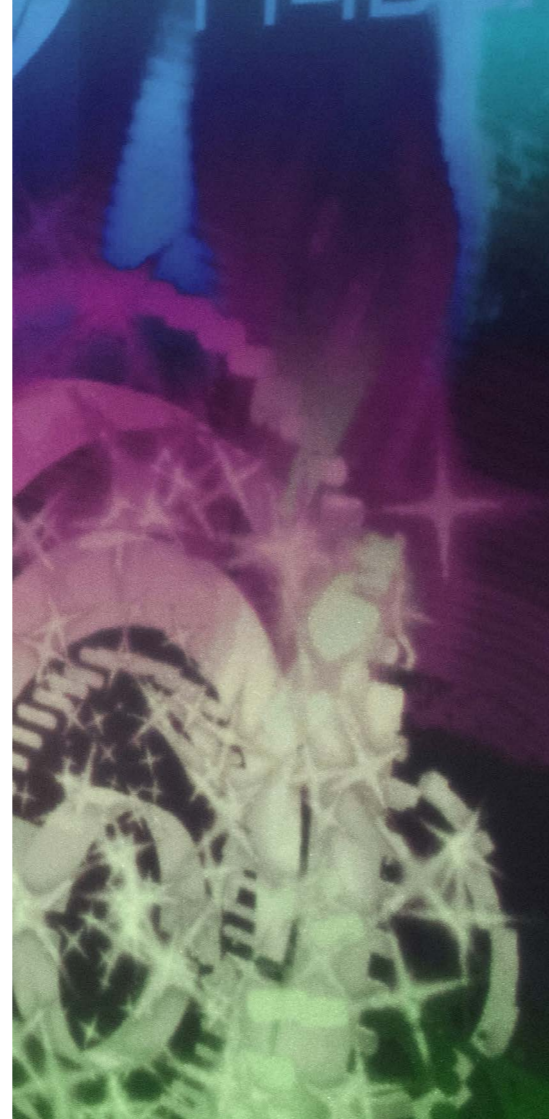




SPHERY RACER

- Erstes Mixed Reality-Spielerlebnis für den [ExerCube]
- Rasantes Sci-Fi Unterwasserrennen
- Dual Flow: Automatisierte Anpassung der Schwierigkeit und Komplexität während der Session für ein maximal attraktives und effektives Trainingserlebnis unabhängig vom individuellen Fitness und Gaming Level
- Spielbar im Single- und kooperativen/kompetitiven Multiplayer-Modus
- Spieldauer und -modi flexibel verstellbar
- Individuelle Trainingsauswertung nach jeder Session



TRAININGSKONZEPT

- Ganzheitliches Body & Brain Training
- Spielsteuerung mittels funktioneller Ganzkörper-Trainingsbewegungen (mittlere bis hohe Intensität)
- Zusätzliche kognitive Herausforderung durch audio-visuelle und spielmechanische Signale
- Speziell entwickeltes Motion-Tracking-System für akkurate Bewegungserkennung und Game Input
- Tracking der Herzfrequenz mittels HR-Sensor

[ExerCube]
GO WITH THE DUAL FLOW!

(sphery)

UNSERE MISSION

Sphery ist ein in Zürich ansässiges Fittech-Startup, das sich auf die forschungsbasierte Entwicklung von hochmotivierenden Fitness Game Settings spezialisiert hat.

Mit unserer interdisziplinären Expertise, unserem einzigartigen Dual Flow Ansatz und einem nutzerzentrierten, forschungsbasierten Design, revolutionieren wir den Fitness (Game) Markt und leisten einen Beitrag zur physischen und mentalen Gesundheit der heutigen «Digital Native» Gesellschaft.

THE PLAYFUL FUTURE OF FITNESS STARTS TODAY!

Sphery AG
Asylstrasse 64
8032 Zürich
Switzerland

info@sphery.ch



DER EXERCUBE

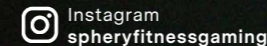
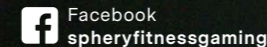
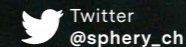
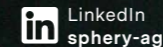
Wo Körper und Geist vollkommen ausbalanciert werden, erlebst Du den Dual Flow. Enter the immersive world of the [ExerCube]!

Resultierend aus einer forschungsbasierten Zusammenarbeit von Sportwissenschaftlern und Game Designern, vereint der [ExerCube] das Beste aus Fitness und Gaming. Mit seinem ganzheitlichen Trainingsansatz steigert das spielerische Training Deine körperlichen und kognitiven Fähigkeiten.

Um Deine Fitness Ergebnisse zu maximieren, passt sich die Challenge Deiner Performance an, während Du in ein ansprechendes und motivierendes Erlebnis eintauchst.

Überbiete deinen eigenen Highscore oder fordere deine Freunde heraus! Welcome to the playful future of fitness training!

GO WITH THE DUAL FLOW!



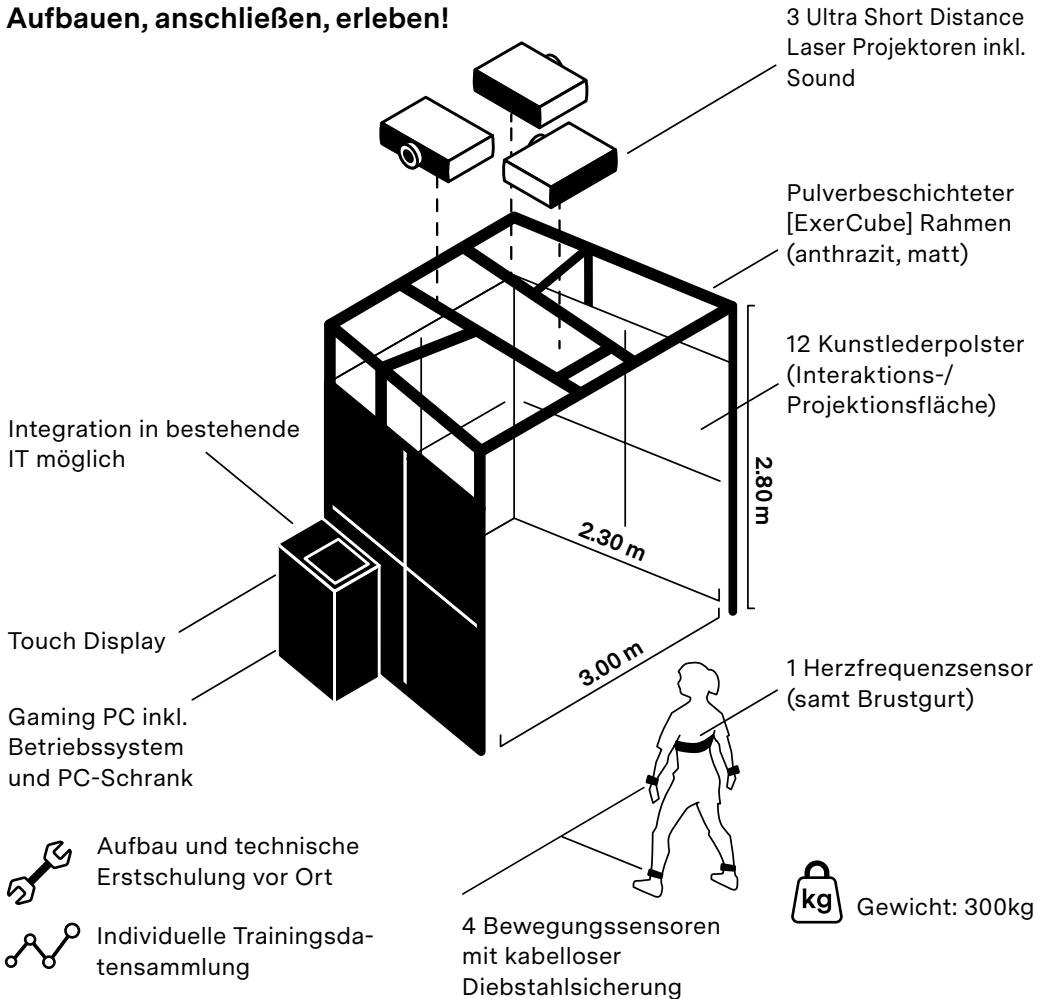
info@sphery.ch



sphery.ch

EXERCUBE

Aufbauen, anschließen, erleben!



Aufbau und technische Ersts Schulung vor Ort



Individuelle Trainingsdatensammlung



Online-Handbuch DE/EN/FR

BENEFITS

Sphery ist ein in Zürich ansässiges Fittech-Startup, das sich auf die forschungsbasierte Entwicklung von hochmotivierenden Fitness Game Settings spezialisiert hat. Unser erstes Produkt – der [ExerCube] – ist ein Fitness Game, das Einzel- und Teamsportler sowie weniger sportliche Menschen zu einem spielerischen Training einlädt und auf emotionaler Ebene abholt. Der [ExerCube] ist ein echter Publikumsmagnet und bietet viele Vorteile für Ihr Fitnessstudio:

- Attraktives Game Design bringt neue Motivation in den Trainingsalltag
- Mehr Vielfalt für Bestandskunden und Reduzierung der Drop-Out Quote
- Marketinginstrument zur Erschliessung neuer Kundensegmente
- Zusätzliche Umsatzsteigerung durch Abo-Upgrade, pay per use, Guthabenkontingent, uvm.
- Ganzheitlicher Trainingsansatz fordert Körper und Geist gleichermaßen heraus
- Vergleichbare Trainingsergebnisse wie Personal Training

- Einzigartiger Dual Flow Algorithmus: Optimale Herausforderung & Motivation für jedes Fitnessniveau durch individuelle, automatisierte Schwierigkeitsanpassung
- Auswahlmöglichkeit zwischen Single und Multiplayer [ExerCube] Workout
- Persönliche Trainingsauswertung und -übersicht
- Sicherung der Trainingsqualität durch forschungsbasierte Entwicklung & Evaluation

Wenn Sie sich vom durchschnittlichen Fitnessmarkt abheben wollen, dann pimpen Sie Ihr Fitnessstudio mit dem [ExerCube] von Sphery. Welcome to the playful future of fitness training.

GO WITH THE DUAL FLOW!

F.A.Q.

Warum Mixed Reality Setting anstatt VR-Brille?

Wir legen Wert auf:

- eine sichere, exakte und effektive Bewegungsausführung
 - soziale Interaktion
 - ein immersives Trainingserlebnis ohne Motion Sickness
 - Hygiene
-

Gibt es weiteres Zubehör für den [ExerCube]?

Ja, wir bieten diverse Erweiterungen an:

- Sennheiser Stereo Speakers
 - Halterung Speakers
 - inEar-Kopfhörer
 - 2 Herzfrequenzsensoren (samt Brustgurt)
 - Multiplayer Bewegungssensoren Kit
 - Individuelle Lackierung
 - Dach (Lichtschutz)
 - Sichtschutz
 - TV Halterung
 - und vieles mehr...
-

Welche Produkterweiterungen sind in der nächsten Zeit zu erwarten?

Neue Spielszenarien und Trainingskonzepte, sowie spezielle [ExerCube] Versionen für den Heimbedarf und die Rehabilitation.

Für welche Einsatzbereiche wurde der [ExerCube] konzipiert?

Fitness- Sport- und Gesundheitsmarkt, Schulen, BGM, Hotels, Freizeitparks und Arcade Rooms.

WEITERE FRAGEN? WIR SIND FÜR SIE DA.



info@sphery.ch



+41 44 383 80 00



www.sphery.ch/faq



♥ 139bpm

15725



info@sphery.ch

sphery.ch